



ЗАО "ПО "Спецавтоматика"

Комплект для обслуживания ИПА

Этикетка ДАЭ 100.469.000 ЭТ

1 ОСНОВНЫЕ СВЕДЕНИЯ ОБ ИЗДЕЛИИ

1.1 Комплект предназначен для технического обслуживания извещателя пожарного аспирационного ИПА.

2 КОМПЛЕКТ ПОСТАВКИ

Этикетка ДАЭ 100.469.000 ЭТ - 1 шт.
Чистящее средство для экранов – 1 шт.
Тестовая трубка -1 шт.
Антистатические перчатки -1 шт.
Антистатическая кисточка -1 шт.
Отвёртка -1 шт.
Ключ имбусовый -1 шт.
Фитиль – 1 шт.
Преобразователь интерфейса USB-485 – 1 шт.
Клипсы – 3 шт.
Наклейки с калиброванными отверстиями - 1шт.

3 СВИДЕТЕЛЬСТВО О ПРИЕМКЕ

3.1 Изделие изготовлено в соответствии с действующей технической документацией и признано годным для эксплуатации

ОТК _____

МП

Сделано в России

Адрес: 659316, Алтайский край, г. Бийск, ул. Лесная, 10

Тел.(385-4) 44-90-45, тел./факс 44-90-70

E-mail:info@sa-biysk.ru

<http://www.sa-biysk.ru>

Инструкция по обслуживанию ИПА

ОЧИСТКА КОРПУСА ИЗВЕЩАТЕЛЯ

1 Нанести на очищаемую поверхность чистящее средство (например, чистящее средство для экранов мониторов и телевизоров).



2 Удалить средство салфеткой из микроволокон.



3 При наличии разводов повторно протереть сухой салфеткой.

ПРОВЕРКА РАБОТОСПОСОБНОСТИ АСПИРАТОРА

1 Подключить тестовую трубку к заборному гермовводу извещателя.

2 Подключить питание.



3 Перейти в *Меню – Тест и обслуживание – тест аспиратора.*

4 В случае если величина потока:

- менее 20% – извещатель **неисправен**, отправить в ремонт заводу изготовителю;
- 20-84% – следует выполнить очистку датчиков потока;
- 85-115% – извещатель исправен, требуется очистка трубопровода.

ПРОВЕРКА РАБОТОСПОСОБНОСТИ ДЫМОВОГО СЕНСОРА

1 Подключить тестовую трубку к заборному гермовводу извещателя.

2 Подключить питание

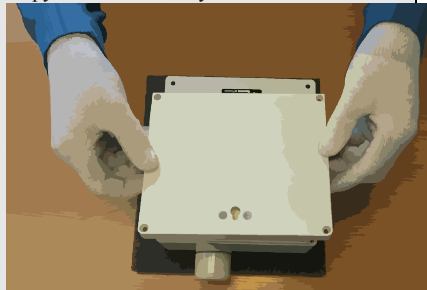
3 Дождаться установки извещателя в дежурный режим (1-2 мин.).

4 Для проверки работоспособности дымового сенсора кратковременно (2-3 сек) поднести к заборному отверстию (на расстояние 1-2 см) тлеющий фитиль.

Инструкция по обслуживанию ИПА

ОЧИСТКА ДАТЧИКОВ ПОТОКА

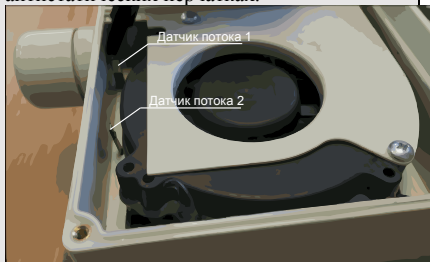
1 Снять заднюю крышку извещателя, открутив 4 винта имбусовым ключом.



2 Снять крышку отсека датчиков потока, открутив 2 винта.



3 Очистить каждый из датчиков антистатической кисточкой. Данную операцию выполнять в хлопчатобумажных антистатических перчатках.

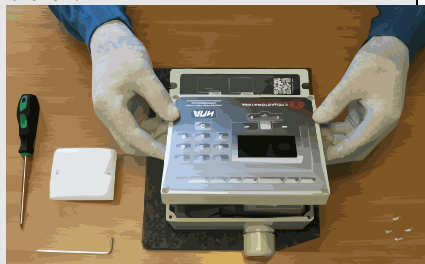


4 Собрать пыль из корпуса пылесосом.

5 Собрать извещатель в обратной последовательности.

ЗАМЕНА КАРТРИДЖ - ФИЛЬТРА

1 Открыть верхнюю крышку извещателя открутив 4 винта имбусовым ключом.



2 Снять крышку отсека фильтра.



3 Заменить использованный картридж новым.



4 Собрать в обратной последовательности.